

# BenchMark™

Snímače tlaku taveniny

**Řada tlakových snímačů SPX**  
**Model: SPX-L 5391**



## Vlastnosti

- Malá membrána a příruba pro snadnější instalaci
- Větší přesnost díky DynaLarity™ ±0.20% celk. rozsahu
- Digitální komunikace HART™
- Certifikáty umožňující použití v nebezpečných procesech
- Tlakový rozsah od 0 - 25 psi až 0 - 10 000 psi
- Výstupní signál 4 - 20 mA

## Popis

SPX-L 5390 je chytrý snímač s výstupním signálem 4-20 mA, který disponuje teplotní kompenzací a inovací DynaLarity™. Současně je použitelný v provozech, kde hrozí nebezpečí výbuchu. Model SPX-L poskytuje nejlepší spec. výkon. Funkce kompenzace teploty je založena na funkci měření RTD, která kompenzuje kolísání teploty, což snižuje posun teploty a tím zvyšuje přesnost. DynaLarity™ je inovace od firmy Dynisco, která využívá nástroje algoritmu, která linearizuje posuny v důsledku funkce snímače.

Kombinovaná teplotní kompenzace společně s DynaLarity snižuje posun teploty až o 80% a zlepšuje přesnost o více než 60% v porovnání se základními modely SPX. K dispozici je i výstup pro připojení procesní teploty. Snímač řady SPX disponuje standardní komunikací typu HART. Tento model řady SPX má robustní konstrukci a je vybaven 1/2-16 UN2A závitem pro montáž do montážních otvorů. Tato řada snímačů nabízí širokou řadu příslušenství a vybavení.

Díky pružné kapiláře může být měřící hlava snímače vykloněna z malých a úzkých prostorů nebo od sálajícího tepla stroje.



**Azurr-Technology, s.r.o.**

Dolní Bečva 579  
756 55  
Česká republika

Tel.: +420 571 647 228  
Fax: +420 571 647 224  
Email: azurr-tech@email.cz

**Azurr-Technology**  
solutions for technology

[www.azurr-technology.cz](http://www.azurr-technology.cz)

## Specifikace

### VÝKONOSTNÍ CHARAKTERISTIKY

**Výstupní signál:** 4 - 20 mA, s volitelným HART™  
**Vstupní napájení:** 16 - 30 Vdc (ATEX A IS aplikace)

**Přesnost\*:** ±0.20% cel.rozsah  
**Opakovatelnost:** ±0.1% cel.rozsah  
**Regulační poměr:** 3:1  
**Přetlaková ochrana:** 2X cel. rozsah

**Nastavení nuly:** -40% to +10%, -80% to +20% pro <500 psi  
**Nastavení rozsahu:** ±2% cel. rozsah, max  
**Zátěžový odpor:** 500 Ω @ 26 Vdc, 1000 Ω @ 36 Vdc  
**Vlivy překompenzovány Teplotní rozsah -18° to 65°C**  
**Nula a rozpětí:** 0.02% cel. rozsah/°C, max

### TEPLOTNÍ CHARAKTERISTIKY

**Teplota membrány<sup>^</sup>:** 315°C  
**Posun nuly (tepl. změny):** 1 psi/38°C, standardně (25 to 230°C)  
 2 psi/38°C, standardně (230 to 315°C)

**Teplota elektroniky:** -29 to 85°C  
**Montážní moment:** 125 in/lbs, max  
**Povlakování:** DyMax™ povlak 15-5 PH SST

### SCHVÁLENÍ A CERTIFIKÁTY

**Certifikáty:**  
**Registrace:** CE, CE-PED, NEPSI  
**Schválení:**

**FM & CSA (Ex):** Class 1, Div 1, Groups A, B, C, D (conduit fitting)  
**ATEX (IS):** II 1G 100aEex ia IIC, Zones 0, 1

\* **Přesnost** je definována jako kombinovaná chyba vyjádřená jako procento z plného rozsahu výstupu. Kombinovaná chyba zahrnuje linearitu (BFS), hysterezi a opakovatelnost při okolní teplotě, jak je definováno v ISA- 37.1

\*\* **Přetížitelnost** 2x celý tlakový rozsah, kromě 1000, 1400 bar pro toto rozmezí je přetížitelnost 1750 bar a pro tlak 2000 bar je přetížitelnost maximálně 2400 bar.

<sup>^</sup> **Rozsah provozní teploty membrány** se vztahuje na funkční limity plochy. Detailnější informace o provozu a kompenzaci teplotní rozsahů membrány, ohybu a elektroniky naleznete v produktovém manuálu

## Objednací kód

SPX5391 - X X XX X XX XX X XX XX XXX

### Certifikáty

E = Nebezpečí výbuchu  
 S = ATEX / Jjiskrová bezpečnost  
 N = Bez certifikátu

### Materiál membrány

A = DyMax povlak 15-5 PH SST

### Procesní připojení

48 = plochá příruba

### Jednotky tlaku

B = Bar  
 C = KPa  
 K = Kg/cm<sup>2</sup>  
 M = MPa  
 P = PSI

### Tlakový rozsah

13	=	250 psi	17.5 Bar	17.5 Kg/cm <sup>2</sup>	1.75 Mpa
14	=	500 psi	35 Bar	35 Kg/cm <sup>2</sup>	3.5 MPa
15	=	750 psi	50 Bar	50 Kg/cm <sup>2</sup>	5 MPa
16	=	1,000 psi	70 Bar	70 Kg/cm <sup>2</sup>	7 MPa
17	=	1,500 psi	100 Bar	100 Kg/cm <sup>2</sup>	10 MPa
20	=	3,000 psi	200 Bar	200 Kg/cm <sup>2</sup>	20 MPa
21	=	5,000 psi	350 Bar	350 Kg/cm <sup>2</sup>	35 MPa
22	=	7,500 psi	500 Bar	500 Kg/cm <sup>2</sup>	50 MPa
23	=	10,000 psi	700 Bar	700 Kg/cm <sup>2</sup>	70 MPa

### Příslušenství

#### Teplotní senzory

ZZ = bez termočládku/RTD  
 AA = klasický J TC s 3" pružnou kapilárou

#### Elektrické konektory

AC = PT1H-10-6P Connector  
 CA = 1/2-14 NPT Conduit with 42" Leads

#### Typ komunikace

A = No Protocol  
 B = HART™ Protocol

#### Délka kapiláry

FF = 30", 76 cm Flex  
 MM = 60", 152 cm Flex  
 SS = 6", 15 cm Rigid  
 TT = 12", 31 cm Rigid

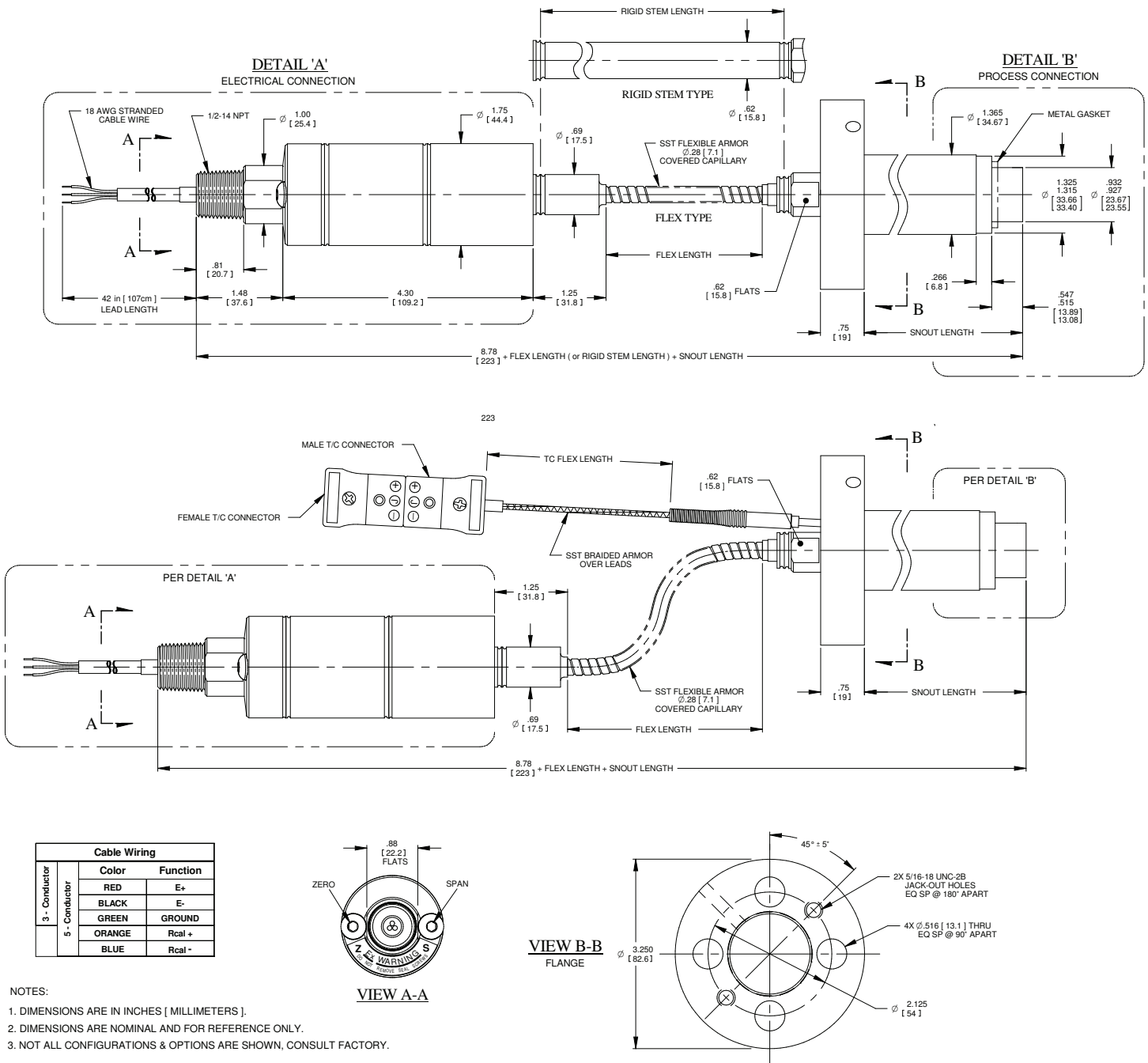
#### Délka snímače

BU = 5", 12 cm

### Příslušenství a nestandardní provedení

Pro tento produkt je k dispozici spousta příslušenství a nestandardních funkcí, jako jsou kabely, konektory, čisticí sady a závitníky na stránkách [www.azurr-technology.cz](http://www.azurr-technology.cz) nebo se obraťte na vašeho distributora Azurr-Technology, s.r.o. +420 571 647 228, azurr-tech@email.cz

# Rozměry



**NOTES:**

1. DIMENSIONS ARE IN INCHES [ MILLIMETERS ].
2. DIMENSIONS ARE NOMINAL AND FOR REFERENCE ONLY.
3. NOT ALL CONFIGURATIONS & OPTIONS ARE SHOWN, CONSULT FACTORY.