

PT 460 | 462 | TPT 463

Tlakové snímače

Přesnost, jednoduchá instalace, opakovatelnost a spolehlivost



Popis produktu

Řada snímačů řady PT460, PT462 a TPT463 jsou snímače s přesností $\pm 0,5\%$ jenž, jsou ideální pro snímání tlaku taveniny. Snímače disponují jednoduchou instalací, opakovatelností a spolehlivostí. Tyto snímače poskytují výstupní signál 3,33 mV/V, který je navržen pro práci s většinou tlakových indikátorů. Snímače jsou vybaveny 6-pinovým konektorem Bendix. K dispozici jsou i volitelné termočlánky nebo RTD konfigurace pro snímání teploty taveniny a tlaku v jednom bodě. Snímače jsou opatřeny závitem 1/2-20-UNF pro montáž do standardních montážních otvorů a může být dodán s řadou dalších elektrických přípojení.

Charakteristické funkce

- Přesnost lepší než $\pm 0,5\%$
- Namáčené části z nerezové oceli potažené DyMax®
- Osvědčený design snímače
- 3 konstrukční provedení
- Vynikající tepelná stabilita a opakovatelnost
- 0–500 až 0–30 000 psi
- Interní kalibrace 80%
- Jednotky tlaku psi

Výkonnostní charakteristiky:

| | | | | | | | | | | | | | |
|--|---|--------------|--------------|--------------|----------------|--------------|------------|----------------|--------------|--------------|----------------|--------------|--|
| Výstupní signál: | 3.33 mV/V \pm 2.0% | | | | | | | | | | | | |
| Vstupní napětí: | Doporučeno 10 Vdc, maximálně 12 Vdc | | | | | | | | | | | | |
| Přesnost*: | \pm 0,5% FSO, (Včetně linearity, opakovatelnosti a hystereze) | | | | | | | | | | | | |
| Opakovatelnost: | \pm 0.2% FSO | | | | | | | | | | | | |
| Max. provozní teplota elektroniky: | mV/V: 120°C; mA, Vdc: 85°C | | | | | | | | | | | | |
| Tlak při přetížení: | 2X FSO nebo 35 000 psi, (platí menší hodnota) | | | | | | | | | | | | |
| Tlakové rozsahy (psi): | <table border="0"> <tr> <td>5C = 0-500</td> <td>7.5C = 0-750</td> <td>1M = 0-1,000</td> </tr> <tr> <td>1.5M = 0-1,500</td> <td>3M = 0-3,000</td> <td>5M=0-5,000</td> </tr> <tr> <td>7.5M = 0-7,500</td> <td>10M=0-10,000</td> <td>15M=0-15,000</td> </tr> <tr> <td>20M = 0-20,000</td> <td>30M=0-30,000</td> <td></td> </tr> </table> | 5C = 0-500 | 7.5C = 0-750 | 1M = 0-1,000 | 1.5M = 0-1,500 | 3M = 0-3,000 | 5M=0-5,000 | 7.5M = 0-7,500 | 10M=0-10,000 | 15M=0-15,000 | 20M = 0-20,000 | 30M=0-30,000 | |
| 5C = 0-500 | 7.5C = 0-750 | 1M = 0-1,000 | | | | | | | | | | | |
| 1.5M = 0-1,500 | 3M = 0-3,000 | 5M=0-5,000 | | | | | | | | | | | |
| 7.5M = 0-7,500 | 10M=0-10,000 | 15M=0-15,000 | | | | | | | | | | | |
| 20M = 0-20,000 | 30M=0-30,000 | | | | | | | | | | | | |
| Jednotky tlaku: | PSI | | | | | | | | | | | | |
| Nastavení nuly vyvážení (\pm% FS): | \pm 10% FSO | | | | | | | | | | | | |
| Odpor můstku: | Vstup: minimálně 345 Ohm Výstup: 350 Ohmů \pm 10% | | | | | | | | | | | | |
| Izolační odpor: | 1000 megohms @ 50 Vdc | | | | | | | | | | | | |
| Vnitřní kalibrace R-Cal: | 80% FSO \pm 1.0% FSO | | | | | | | | | | | | |

Teplotní a mechanické charakteristiky:

| | |
|---|---|
| Technologie snímačů: | 4-ramenný tenzometrický Wheatstoneův můstek |
| Maximální teplota membrány: | 400°C |
| Posunutí nuly (vlivem teploty): | maximum (45 psi/100°C) |
| Maximální teplota pouzdra elektroniky: | 121°C |
| Posunutí nuly (vlivem teploty elektroniky): | (\pm 0.10% FS/°C) |
| Posunutí rozsahu (vlivem teploty elektroniky): | \pm 0.04% FS/°C |
| Montážní moment: | 500 inch/lbs. max |
| Teplotní snímač (volitelný): | J nebo K-typ termočlánek s 8cm PT100 RTD |
| Materiál v kontaktu s mediem: | 15-5 PH SST potaženo vrstvou Dymax® |

Objednací kód

X PT4 XX F XX X/XX XXX

Teplotní snímač

Blank = Bez teplotního snímače
T = Termočlánek typu J

Konfigurace snímačů

60 = Pevná tyč, bez flex. kapiláry
62 = Pevná tyč s flexibilní kapilárou
63 = Pevná tyč s flexibilní kapilárou
a teplotním snímačem

Tlakový rozsah (psi)

5C = 0 - 500
7.5C = 0 - 750
1M = 0 - 1,000
1.5M = 0 - 1,500
3M = 0 - 3,000
5M = 0 - 5,000
7.5M = 0 - 7,500
10M = 0 - 10,000
15M = 0 - 15,000
20M = 0 - 20,000
30M = 0 - 30,000

Volitelné příslušenství

Délka flexibilní kapiláry

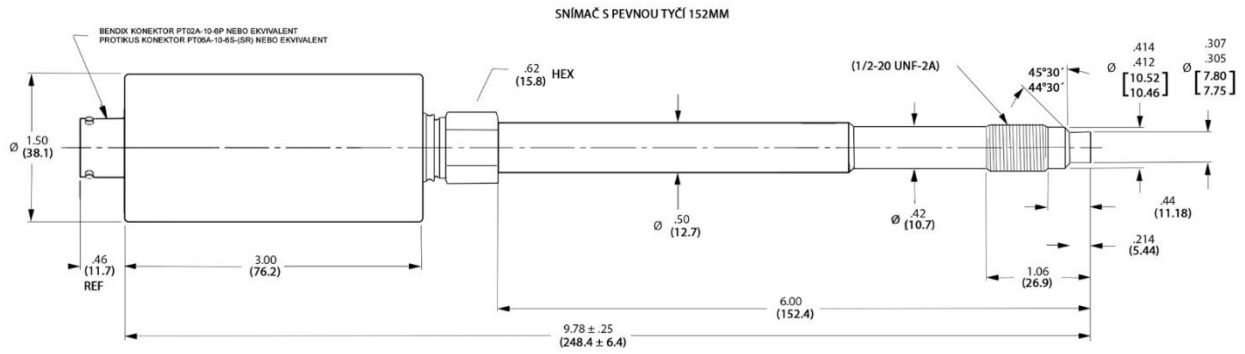
Blank = No flex
18" = 18", 46 cm Flex
30" = 30", 76 cm Flex

Délka pevné tyče

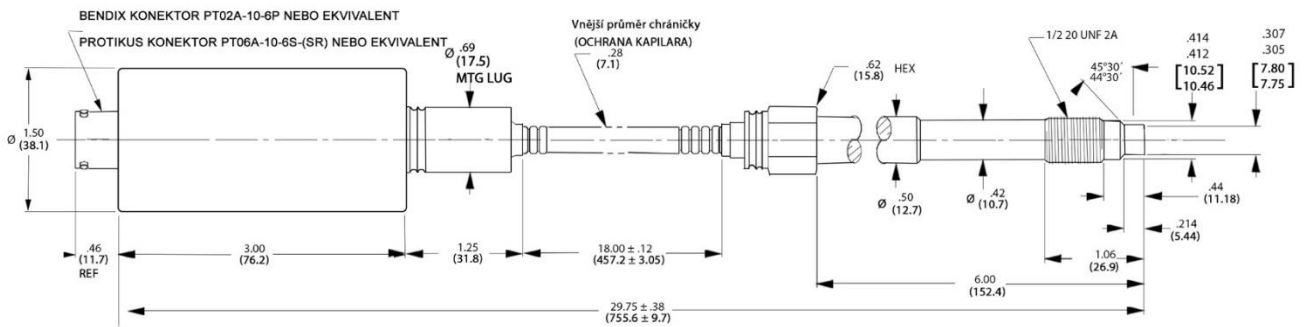
3" = 3", 7.6 cm
6" = 6", 15 cm
9" = 9", 23 cm
12" = 12.5", 32 cm

Standardní propojovací konektor Dynisco P/N 710700 nebo sestava 8pólového propojovacího konektorového kabelu. Přesnost může být ovlivněna, pokud jsou použity nestandardní konfigurace. Další možnosti získáte u výrobce.

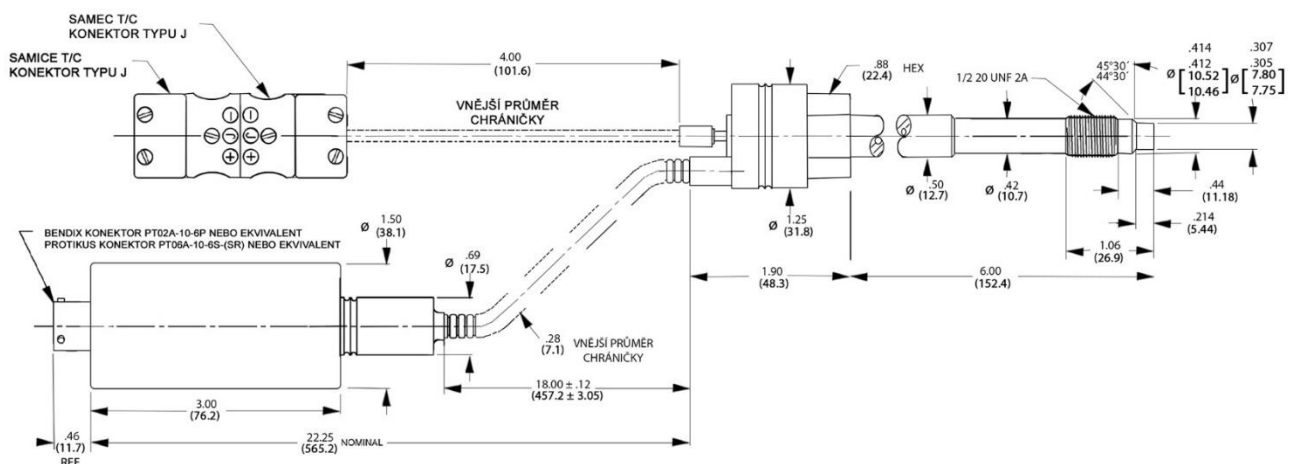
PT460



PT462



TPT463



Volitelné příslušenství

Pro taveninové a industriální tlakové snímače a převodníky

1.1 Možnosti pro snímače tlaku taveniny a převodníky.

1.1 Všechny podrobné specifikace níže uvedených možností viz tabulka na následující straně (Specifikace pro verze se závitem 1/2"-20 UNF).

| | |
|----------------|---|
| B106 | Olejevá náplň (bezpečné pro lékařské a potravinářské aplikace). Max. provozní teplota 315°C. Dostupné pro všechny verze snímačů a převodníků s tlakovým rozsahem 70 bar až 700 bar. (více detailů na straně 112 / 113) |
| B170 | Membrána potažená vrstvou nitridem titanu , dostupné pro snímače se standardní náplní a materiálem membrány 15-5 PH nebo silnějším materiálem membrány Inconel 718- stejně jako s náplní NaK a membránou Inconel 718. |
| B171 | Náplň NaK dostupné pro snímače se standardní náplní, volitelná membrána Inconel 718 nebo Hastalloy C-276. Vysoká provozní teplota do 540 °C pouze s membránou Inconel 718. Max. tlakový rozsah 700 bar. |
| B173 | Membrána potažena vrstvou Borafuse dostupné pro snímače s membránou Inconel 718 a standardní náplní nebo NaK. Nejlepší řešení pro abrasivní aplikace. Dostupné pouze pro vysoké rozsahy od 350 bar až do 1400 bar. |
| B220 | Silnější membrána Inconel 718 se standardní náplní. |
| H-Code | Konstrukce membrány z Hastalloy C-276 a spodní části snímače včetně závitu. Korozní odolnost proti agresivním a chemickým polymerním materiálům. |
| XL-Code | Provedení se silnější membránou Inconel 718 , pro vysokotlaké rozsahy 200 bar až 2000 bar. |
| T80 | 0,008 "silnější 15-5 PH membrána s povlakem DyMax pro libovolné konfigurace 1/2" závitů se standardní náplní. Pouze pro vysokotlaké rozsahy 350 bar až 1400 bar. |

1.2 Další volitelné možnosti

| | |
|----------------|--|
| D01 | Těsnící dosedací plocha (90°) namísto standardní 45° těsnící ploše. |
| D05 | Kabelový výstup s kabelovou průchodkou, krytí IP65, jeden svazek vodičů. |
| D30/xxx | Speciální kalibrace s rozsahem rozšíření výstupního signálu pro verze MDT a EMT. Max. expanze až dvakrát, např. Kalibrace rozsahu 100 bar max. 0-50 bar dle. 0-100% signál, 80% hodnota modifikovaného výstupního signálu. |
| D83 | Standardní 6pinový konektor odolný proti povětrnostním vlivům. |
| PT100 | RTD 100 pro měření teploty namísto standardního termočláčku. |
| S137 | Termočlánek PT100 s pružná délkou jako rozměr snímače tlaku. |
| T93 | 0,009 "silnější membrána pro verze snímače závitu M18x1,5. |
| TCxx | K dispozici jsou různé termočláčky kontaktujte nás pro bližší informace. |



Azurr-Technology, s.r.o.

Dolní Bečva 579 Tel.: +420 571 647 228
756 55 Tel.: +420 571 647 310
Česká republika Email: info@azurr-tech.cz
www.azurr-tech.cz



Všechny rozměry jsou uvedeny v palcích (mm), pokud není uvedeno jinak. © 2016. Společnost Dynisco si vyhrazuje právo provádět změny bez předchozího upozornění. Přístupy k dokumentům jako jsou návody k obsluze a jiné podpůrné dokumenty naleznete na www.dynisco.com
Rev.:1216