

MDA 410 | 412 | TDA 410

Tlakové snímače

Bezrtuťová náplň ideální pro potravinářský a farmaceutický průmysl.



Popis produktu

Řada bezrtuťových snímačů MDA 410 | 412 | TDA 410 jsou snímače s $\pm 0.25\%$ přesností jež jsou ideální pro aplikace vyžadující vysokou přesnost, jednoduchou instalaci, opakovatelnost a spolehlivost. Představují ideální volbu pro potravinářský a farmaceutický průmysl. Snímače této řady jsou naplněny bezrtuťovou náplní NaK (sodík draselný) a splňuje požadavky FDA a USDA. Kombinace náplně NaK a membrány Inconel, umožňuje přesné měření tlaku v procesech s teplotami až 530°C . Celá řada snímačů poskytuje průmyslový standard v podobě výstupního signálu 3.33 mV/V , který je určen pro práci s většinou tlakových indikátorů a regulátorů.

Snímače MDA 410 | 412 | TDA 410 jsou vybaveny 6pinovým konektorem Bendix. Snímače je možné vybavit i teplotním termočlánkem nebo RTD. Označení takového snímače se mění na TDA. Snímače jsou opatřeny závitem $1/2\text{-}20\text{ UNF}$ pro instalaci do standardních montážních otvorů nebo $M18\times 1.5$ a mohou být dodávány s řadou elektrických připojení, pokud je potřeba.

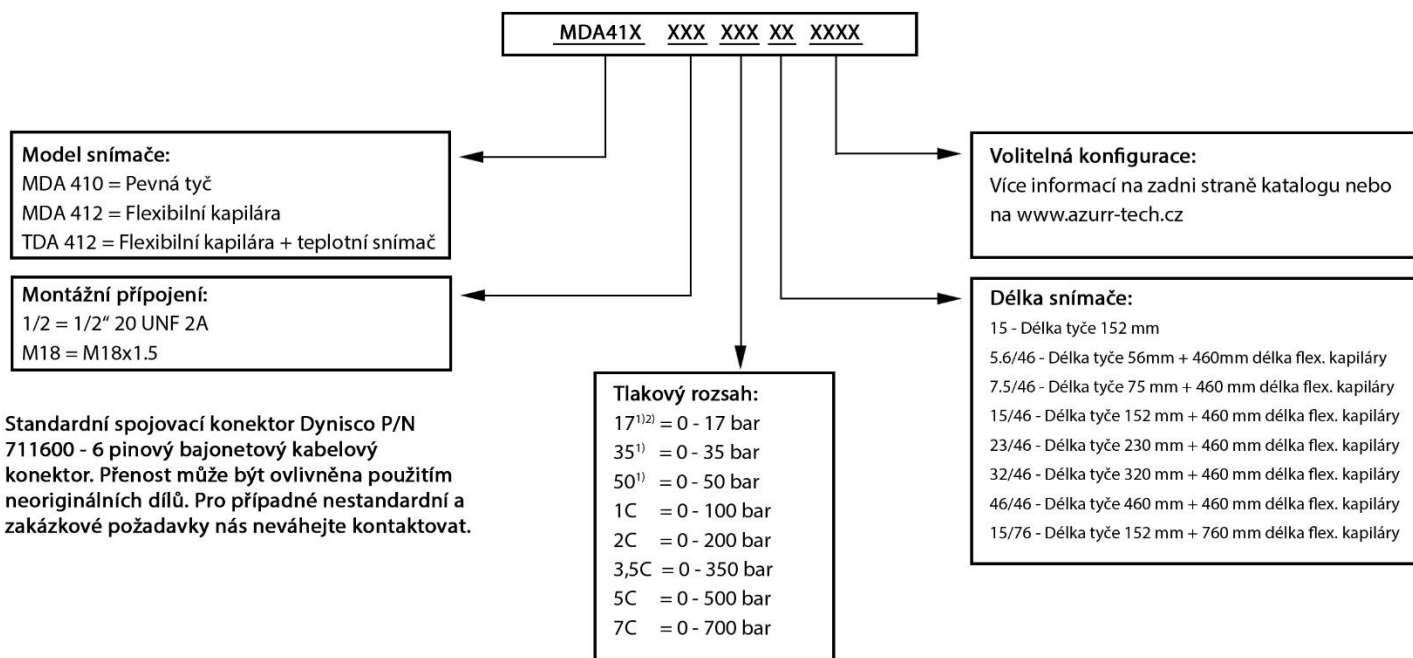
Charakteristické funkce

- 3.33 mV/V výstupní signál
- $\pm 0.25\%$ přesnost snímání
- Tlakový rozsah $0\text{--}35\text{ Bar}$ až $0\text{--}700\text{ Bar}$
- Teplotní odolnost membrány do 530°C
- Vynikající tepelná kompenzace
- Membrána Inconel
- Interní 80% kalibrace R-Cal

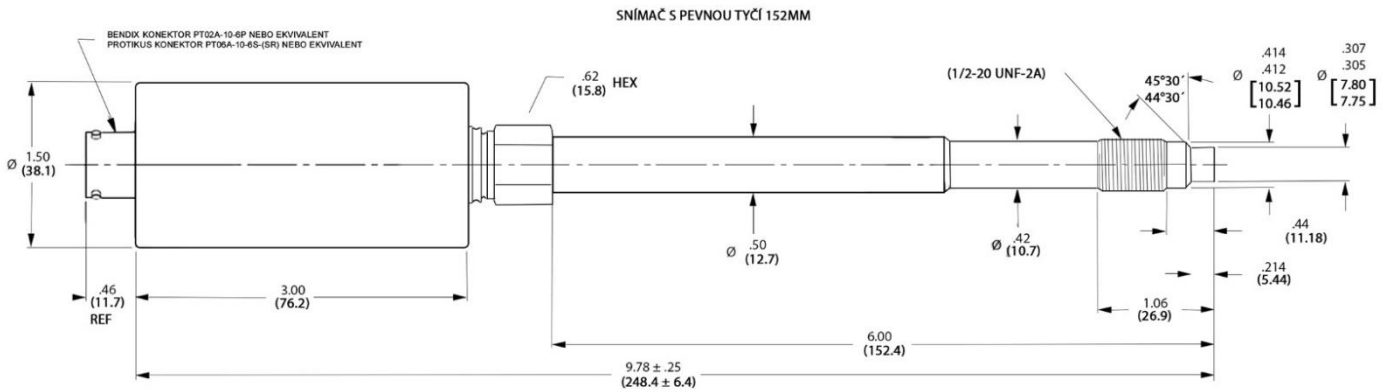
Výkonnostní charakteristiky	
Tlakový rozsah:	0 - 35 bar až 0 - 700 bar
Přesnost:	±0.5% f.s.v. do 50 bar ±1% f.s.v.
Opakovatelnost:	±0.1% f.s.v. do 50 bar ±0.2% f.s.v.
Rozlišení:	Infnite
Maximální přetlak:	2x f.s.v.
Tlak při roztržení:	6x f.s.v. avšak max. 3000 barů
Materiál v kontaktu s taveninou:	Inconel 718

Teplotní charakteristiky	
Vlastnosti membrány:	
Max. teplota membrány:	540°C
Posunutí nuly (vlivem teplotní změny):	< 0.4 bar/10°C
Kryt elektroniky:	
Max. teplota elektroniky:	120°C
Posunutí nuly (vlivem teploty elektroniky):	±0.2% f.s.v./10°C
Posunutí rozsahu (vlivem teploty elektroniky):	±0.1% f.s.v./10°C do 50 bar ±0.2% f.s.v./10°C
Elektrické charakteristiky	
Konfigurace:	Čtyřramenný Wheatstoneův můstek tenzometr (DMS)
Vnitřní kalibrace:	80% f.s.v. ±0.5%
Výstupní signál:	3.33 mV/V ±2%
Vstupní napájení:	10 V DC, max. 12 V DC
Nastavení nuly:	±5% f.s.v. nastavitelnost
Odpor napětí:	350Ω
Izolační odpor:	1000MΩ při 50 Vdc

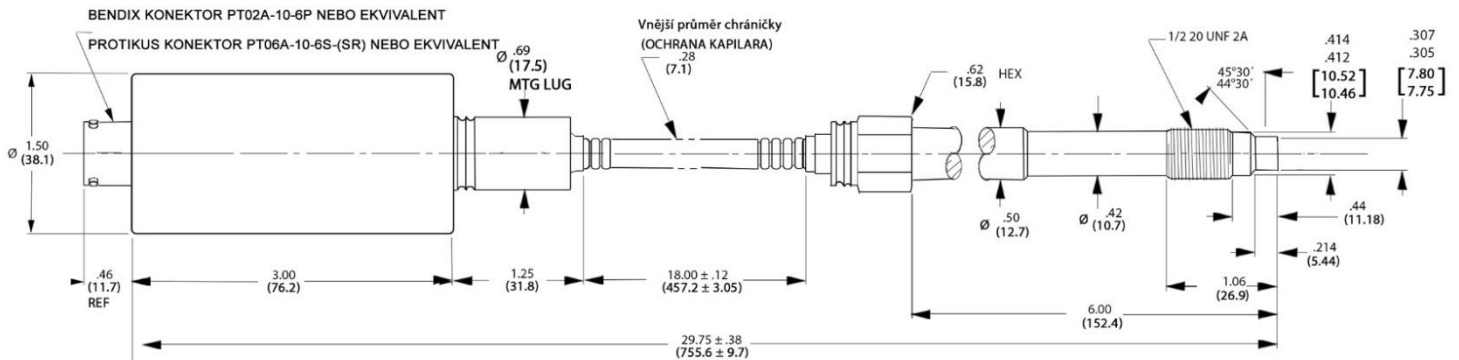
Objednací kód



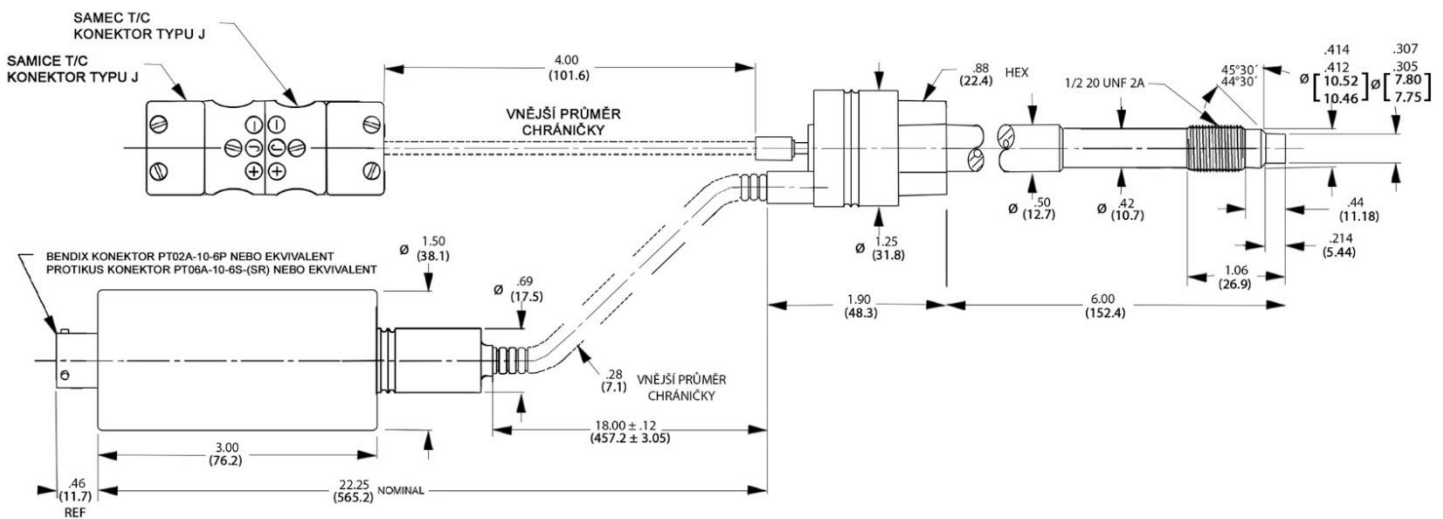
MDA410



MDA 412



TDA412



Azurr-Technology, s.r.o.

Dolní Bečva 579 Tel.: +420 571 647 228
 756 55 Tel.: +420 571 647 310
 Česká republika Email: info@azurr-tech.cz
 www.azurr-tech.cz



Všechny rozměry jsou uvedeny v palcích (mm), pokud není uvedeno jinak. © 2016. Společnost Dynisco si vyhrazuje právo provádět změny bez předchozího upozornění. Přístupy k dokumentům jako jsou návody k obsluze a jiné podpůrné dokumenty naleznete na www.dynisco.com Rev:1216

Volitelné příslušenství

Pro taveninové a industriální tlakové snímače a převodníky

1.1 Možnosti pro snímače tlaku taveniny a převodníky.

1.1 Všechny podrobné specifikace níže uvedených možností viz tabulka na následující straně (Specifikace pro verze se závitem 1/2"-20 UNF).

B106	Olejevá náplň (bezpečné pro lékařské a potravinářské aplikace). Max. provozní teplota 315°C. Dostupné pro všechny verze snímačů a převodníků s tlakovým rozsahem 70 bar až 700 bar. (více detailů na straně 112 / 113)
B170	Membrána potažená vrstvou nitridem titanu , dostupné pro snímače se standardní náplní a materiálem membrány 15-5 PH nebo silnějším materiálem membrány Inconel 718- stejně jako s náplní NaK a membránou Inconel 718.
B171	Náplň NaK dostupné pro snímače se standardní náplní, volitelná membrána Inconel 718 nebo Hastalloy C-276. Vysoká provozní teplota do 540 °C pouze s membránou Inconel 718. Max. tlakový rozsah 700 bar.
B173	Membrána potažena vrstvou Borafuse dostupné pro snímače s membránou Inconel 718 a standardní náplní nebo NaK. Nejlepší řešení pro abrasivní aplikace. Dostupné pouze pro vysoké rozsahy od 350 bar až do 1400 bar.
B220	Silnější membrána Inconel 718 se standardní náplní.
H-Code	Konstrukce membrány z Hastalloy C-276 a spodní části snímače včetně závitu. Korozní odolnost proti agresivním a chemickým polymerním materiálům.
XL-Code	Provedení se silnější membránou Inconel 718 , pro vysokotlaké rozsahy 200 bar až 2000 bar.
T80	0,008 "silnější 15-5 PH membrána s povlakem DyMax pro libovolné konfigurace 1/2" závitů se standardní náplní. Pouze pro vysokotlaké rozsahy 350 bar až 1400 bar.

1.2 Další volitelné možnosti

D01	Těsnící dosedací plocha (90°) namísto standardní 45° těsnící ploše.
D05	Kabelový výstup s kabelovou průchodkou, krytí IP65, jeden svazek vodičů.
D30/xxx	Speciální kalibrace s rozsahem rozšíření výstupního signálu pro verze MDT a EMT. Max. expanze až dvakrát, např. Kalibrace rozsahu 100 bar max. 0-50 bar dle. 0-100% signál, 80% hodnota modifikovaného výstupního signálu.
D83	Standardní 6pinový konektor odolný proti povětrnostním vlivům.
PT100	RTD 100 pro měření teploty namísto standardního termočládku.
S137	Termočlánek PT100 s pružná délkou jako rozměr snímače tlaku.
T93	0,009 "silnější membrána pro verze snímače závitu M18x1,5.
TCxx	K dispozici jsou různé termočládky kontaktujte nás pro bližší informace.



Azurr-Technology, s.r.o.

Dolní Bečva 579 Tel.: +420 571 647 228
756 55 Tel.: +420 571 647 310
Česká republika Email: info@azurr-tech.cz
www.azurr-tech.cz



Všechny rozměry jsou uvedeny v palcích (mm), pokud není uvedeno jinak. © 2016.
Společnost Dynisco si vyhrazuje právo provádět změny bez předchozího upozornění.
Přístupy k dokumentům jako jsou návody k obsluze a jiné podpůrné dokumenty
naleznete na www.dynisco.com
Rev.:1216