

MDA 460 | 462 | TDA 463

Tlakové snímače

Vysoká přesnost, jednoduchá instalace, opakovatelnost a spolehlivost



Popis produktu

Řada snímačů MDA 460 | 462 | TDA 463 jsou snímače s $\pm 1.00\%$ přesností jež jsou ideální pro aplikace vyžadující přesnost, jednoduchou instalaci, opakovatelnost a spolehlivost. Celá tato řada snímačů poskytují průmyslový standard s výstupním signálem 3.33 mV/V, který je určen pro práci s většinou tlakových indikátorů a regulátorů. Snímače MDA 46x jsou vybaveny 6pinovým konektorem Bendix.

Snímače je možné vybavit i teplotním termočlánkem nebo RTD. Označení takového snímače se mění na TDA. Snímače jsou opatřeny závitem 1/2-20 UNF pro instalaci do standardních montážních otvorů nebo M18x1.5 a mohou být dodávány s řadou elektrických připojení, pokud je potřeba.

Charakteristické funkce

- Přesnost lepší než $\pm 1.0\%$ celkového rozsah
- Povlak membrány DyMax®
- Osvědčený design snímače
- Vynikající tepelná stabilita a opakovatelnost
- 0-17 do 0-2000 bar
- Vnitřní 80% kalibrace R-cal

| Výkonnostní charakteristiky | |
|---|---|
| Tlakový rozsah: | 0-17 až 0-2000 bar |
| Přesnost: | ±1.00% f.s.v. |
| Opakovatelnost: | ±0.2% f.s.v. |
| Rozlišení: | Infnite |
| Maximální přetlak: | 2x f.s.v. pro rozsah 1000 a 1400 bar max. 1750 bar a max. 2400 barů pro rozsah 2000 bar |
| Tlak při roztržení: | 6x f.s.v. avšak max. 3000 barů |
| Materiál v kontaktu s taveninou: | 15-5 PH SST (číslo 1.4545) potažené DyMax® |

| Teplotní charakteristiky | |
|---|-------------------|
| Vlastnosti membrány: | |
| Max. teplota membrány: | 400°C |
| Posunutí nuly (vlivem teplotní změny): | <0.4 bar / 10°C |
| Kryt elektroniky: | |
| Max. teplota elektroniky: | 120°C |
| Posunutí nuly (vlivem teploty elektroniky): | ±1.0% f.s.v./10°C |
| Posunutí rozsahu (vlivem teploty elektroniky): | ±0.4% f.s.v./10°C |

| Elektrické charakteristiky | |
|----------------------------|---|
| Konfigurace: | Čtyřramenný Wheatstoneův můstek tenzometr (DMS) |
| Vnitřní kalibrace: | 80% f.s.v ±0.5% |
| Výstupní signál: | 3.33 mV/V |
| Vstupní napájení: | 10 V DC, max. 12 V DC |
| Nastavení nuly: | ±10% f.s.v |
| Odpor napětí: | 350Ω |
| Izolační odpor: | 1000MΩ při 50 Vdc |

Objednací kód

MDA46X XXX XXX XX XXXX

Model snímače:
MDA 460 = Pevná tyč
MDA 462 = Flexibilní kapilára
TDA 463 = Flexibilní kapilára + teplotní snímač

Montážní připojení:
1/2 = 1/2" 20 UNF 2A
M18 = M18x1.5

Standardní spojovací konektor Dynisco P/N 711600 - 6 pinový bajonetový kabelový konektor. Přenos může být ovlivněna použitím neoriginálních dílů. Pro případné nestandardní a zakázkové požadavky nás neváhejte kontaktovat.

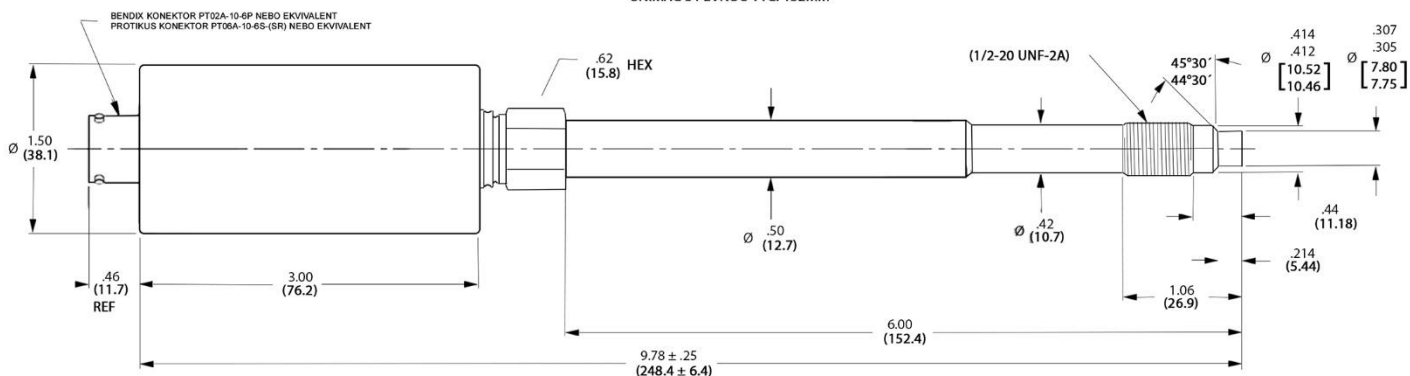
Tlakový rozsah:
17¹⁾²⁾ = 0 - 17 bar
35¹⁾ = 0 - 35 bar
50¹⁾ = 0 - 50 bar
1C = 0 - 100 bar
2C = 0 - 200 bar
3,5C = 0 - 350 bar
5C = 0 - 500 bar
7C = 0 - 700 bar
1M = 0 - 1000 bar
1,4M = 0 - 1400 bar
2M = 0 - 2000 bar
1) pouze MDA 420
2) pouze M18

Volitelná konfigurace:
Více informací na zadní straně katalogu nebo na www.azurr-tech.cz

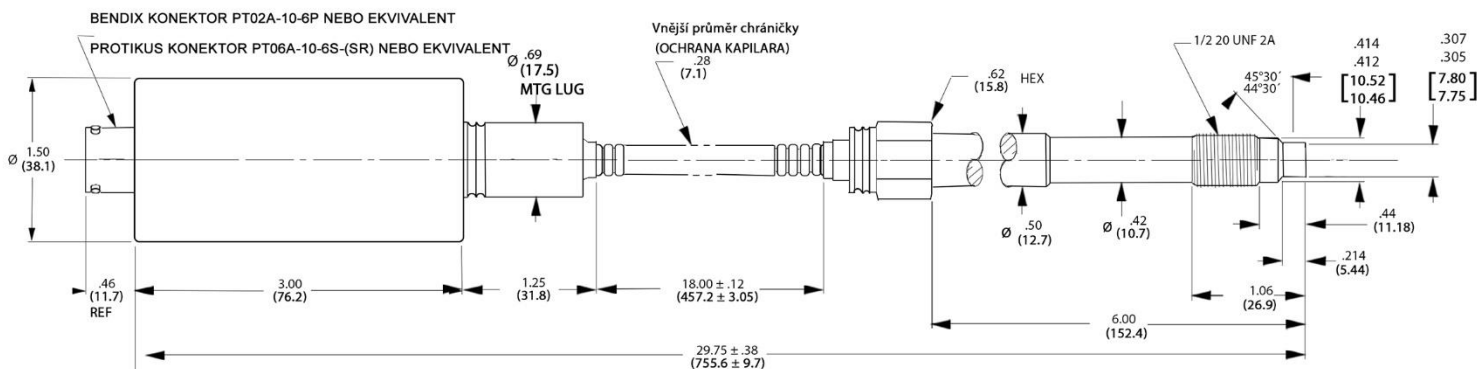
Délka snímače:
15 - Délka tyče 152 mm
5.6/46 - Délka tyče 56mm + 460mm délka flex. kapiláry
7.5/46 - Délka tyče 75 mm + 460 mm délka flex. kapiláry
15/46 - Délka tyče 152 mm + 460 mm délka flex. kapiláry
23/46 - Délka tyče 230 mm + 460 mm délka flex. kapiláry
32/46 - Délka tyče 320 mm + 460 mm délka flex. kapiláry
46/46 - Délka tyče 460 mm + 460 mm délka flex. kapiláry
15/76 - Délka tyče 152 mm + 760 mm délka flex. kapiláry

MDA460

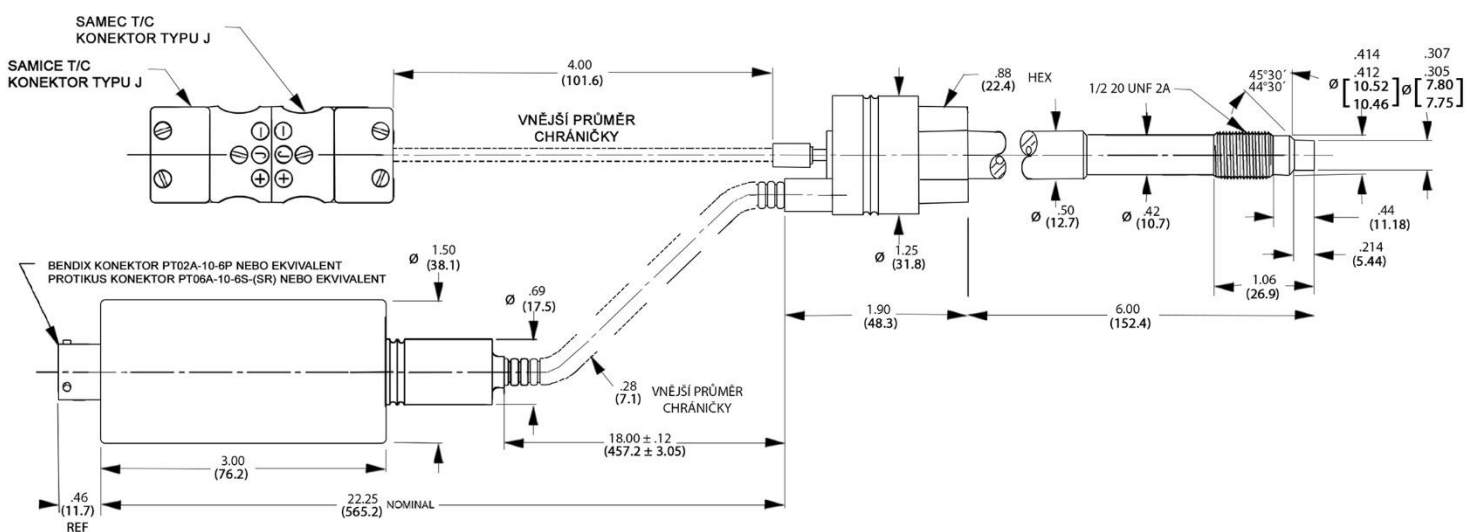
SNÍMAČ S PEVNOU TYČÍ 152MM



MDA 462



TDA 467



Azurr-Technology, s.r.o.

Dolní Bečva 579 Tel.: +420 571 647 228
 756 55 Tel.: +420 571 647 310
 Česká republika Email: info@azurr-tech.cz
 www.azurr-tech.cz



Všechny rozměry jsou uvedeny v palcích (mm), pokud není uvedeno jinak. © 2016.
 Společnost Dynisco si vyhrazuje právo provádět změny bez předchozího upozornění.
 Přístupy k dokumentům jako jsou návody k obsluze a jiné podpůrné dokumenty
 naleznete na www.dynisco.com
 Rev:1216

Volitelné příslušenství

Pro taveninové a industriální tlakové snímače a převodníky

1.1 Možnosti pro snímače tlaku taveniny a převodníky.

1.1 Všechny podrobné specifikace níže uvedených možností viz tabulka na následující straně (Specifikace pro verze se závitem 1/2"-20 UNF).

| | |
|----------------|---|
| B106 | Olejevá náplň (bezpečné pro lékařské a potravinářské aplikace). Max. provozní teplota 315°C. Dostupné pro všechny verze snímačů a převodníků s tlakovým rozsahem 70 bar až 700 bar. (více detailů na straně 112 / 113) |
| B170 | Membrána potažená vrstvou nitridem titanu , dostupné pro snímače se standardní náplní a materiálem membrány 15-5 PH nebo silnějším materiálem membrány Inconel 718- stejně jako s náplní NaK a membránou Inconel 718. |
| B171 | Náplň NaK dostupné pro snímače se standardní náplní, volitelná membrána Inconel 718 nebo Hastalloy C-276. Vysoká provozní teplota do 540 °C pouze s membránou Inconel 718. Max. tlakový rozsah 700 bar. |
| B173 | Membrána potažena vrstvou Borafuse dostupné pro snímače s membránou Inconel 718 a standardní náplní nebo NaK. Nejlepší řešení pro abrasivní aplikace. Dostupné pouze pro vysoké rozsahy od 350 bar až do 1400 bar. |
| B220 | Silnější membrána Inconel 718 se standardní náplní. |
| H-Code | Konstrukce membrány z Hastalloy C-276 a spodní části snímače včetně závitu. Korozní odolnost proti agresivním a chemickým polymerním materiálům. |
| XL-Code | Provedení se silnější membránou Inconel 718 , pro vysokotlaké rozsahy 200 bar až 2000 bar. |
| T80 | 0,008 "silnější 15-5 PH membrána s povlakem DyMax pro libovolné konfigurace 1/2" závitů se standardní náplní. Pouze pro vysokotlaké rozsahy 350 bar až 1400 bar. |

1.2 Další volitelné možnosti

| | |
|----------------|--|
| D01 | Těsnící dosedací plocha (90°) namísto standardní 45° těsnící ploše. |
| D05 | Kabelový výstup s kabelovou průchodkou, krytí IP65, jeden svazek vodičů. |
| D30/xxx | Speciální kalibrace s rozsahem rozšíření výstupního signálu pro verze MDT a EMT. Max. expanze až dvakrát, např. Kalibrace rozsahu 100 bar max. 0-50 bar dle. 0-100% signál, 80% hodnota modifikovaného výstupního signálu. |
| D83 | Standardní 6pinový konektor odolný proti povětrnostním vlivům. |
| PT100 | RTD 100 pro měření teploty namísto standardního termočlátku. |
| S137 | Termočlánek PT100 s pružná délkou jako rozměr snímače tlaku. |
| T93 | 0,009 "silnější membrána pro verze snímače závitu M18x1,5. |
| TCxx | K dispozici jsou různé termočláanky kontaktujte nás pro bližší informace. |